

Mehr Freiraum. Mehr Leben.



## VDSL-Bundle Internet & Telefon aus einer Hand.

### Inklusivleistungen:

- CableNet®-Flat **20.000**
- Ihre Telefonnummer(n) behalten Sie -  
Wir kümmern uns um den Anbieterwechsel
- Telefon-Flatrate in das deutsche Festnetz
- Telefonanschluss CableTel® analog<sup>3</sup> oder
- Telefonanschluss CableTel® *digital*<sup>3</sup> mit ISDN-Komfort
- Papierrechnung gratis

**komro**

Mehr Freiraum. Mehr Leben.

CableTel® analog + Telefon-Flat + CableNet®-Flat <b>20.000</b>	<b>40 €</b> / Monat <sup>1,2,3</sup>
Aufpreis für CableTel® <i>digital</i> mit ISDN Komfort	<b>5 €</b> / Monat <sup>3</sup>
VDSL Zuschlag für die Nutzung der Telekom - Leitung	<b>10 €</b> / Monat <sup>4</sup>

## Hardware Das ist wichtig: Fritz!Box und VDSL Modem.

VDSL Modem	<b>60 €</b> / einm. <sup>1</sup>
Fritz!Box – Telefonanlage	<b>39 €</b> / einm. <sup>1</sup>

### komro Kundenzentrum

Öffnungszeiten:

Mo-Fr: 9:00 - 17:00

Am Innreit 2

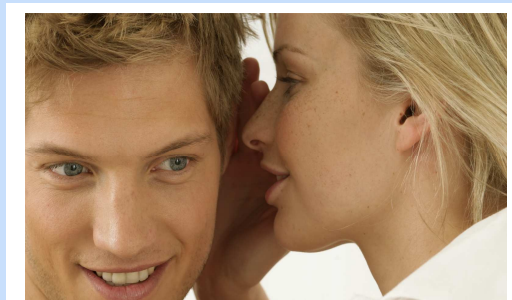
D-83022 Rosenheim

Telefon: 08031 3624-18

Telefax: 08031 3620-77

E-Mail: [info@komro.net](mailto:info@komro.net)

Internet: [www.komro.net](http://www.komro.net)



1) Mindestlaufzeit 24 Monate. Voraussetzung ist ein DSL Anschluss in einem von komro versorgten Gebiet in Schechen (Derzeit nur möglich in folgenden Straßen: Hinterreuth, Marienberg, Am Gries, Am Rain, Austr., Lohener Str., Mühlpointstr., Rothenpointstr., Schechener Str.) Überprüfung kostenfrei durch komro. 2) bis zu 20.000 KBit/s, beim Tarif „Internet-Flat 20000“ bekommen Sie automatisch die maximale Geschwindigkeit, die technisch bei Ihnen vor Ort möglich ist. 3) Für die Nutzung der CableTel Produkte ist eine SIP-fähige Telefonanlage (z.B. die von uns angebotenen Fritz!Box Geräte) erforderlich. 4) Für die Nutzung der Teilnehmeranschlussleitung der Deutschen Telekom AG entstehen Kosten. Dieser Zuschlag wird bei allen DSL Angeboten erhoben. Es gelten unsere allgemeinen Geschäftsbedingungen. Stand 10.12.2008