

Mehr Freiraum. Mehr Leben.



## CableTel<sup>®</sup> analog Der Telefonanschluss von komro.

**Basispaket** Telefonanschluss analog<sup>1</sup>

**Grundpreis** 15 € / Monat<sup>4</sup>

### Inklusivleistungen:

- 1 Leitung
- 1 Rufnummer
- Ihre Telefonnummer behalten Sie -  
Wir kümmern uns um den Anbieterwechsel
- CLIP / CLIR / Anklopfen / Telefonbucheintrag
- Anschluss von analogen Endgeräten

**komro**

Mehr Freiraum. Mehr Leben.

### Optionen:

Zusätzliche analoge Telefonleitung	Aufpreis	10 € / Monat
Telefon-Flatrate in das deutsche Festnetz je Telefonleitung	Aufpreis	15 € / Monat

## CableTel<sup>®</sup> digital ISDN Komfort von komro.

**Basispaket** Telefonanschluss mit ISDN Komfort<sup>1,2</sup>

**Grundpreis** 25 € / Monat

### Inklusivleistungen:

- 2 Leitungen
- 3 Rufnummern
- Ihre Telefonnummer(n) behalten Sie -  
Wir kümmern uns um den Anbieterwechsel
- CLIP / CLIR / Anklopfen / Halten / Rückfragen / Makeln
- Dreierkonferenz / Anrufweitschaltung / Telefonbucheintrag
- Anschluss von analogen und ISDN-Endgeräten

### Optionen:

Je 2 zusätzliche Leitungen mit ISDN-Komfort	Aufpreis	20 € / Monat
Telefon-Flatrate in das deutsche Festnetz	Aufpreis	15 € / Monat

**komro** Kundenzentrum

Öffnungszeiten:

Mo-Fr: 9:00 - 17:00

Am Innreit 2

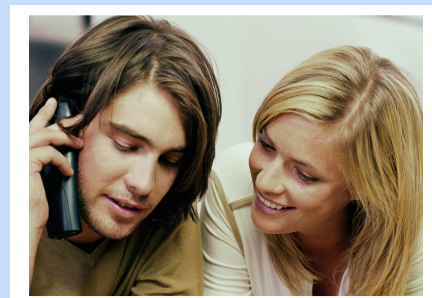
D-83022 Rosenheim

Telefon: 08031 3624-18

Telefax: 08031 3620-77

E-Mail: [info@komro.net](mailto:info@komro.net)

Internet: [www.komro.net](http://www.komro.net)



1) Grundvoraussetzung für alle Tarife ist ein Kabelmodem der komro zum Kaufpreis von 60 € und ein TV/Radio-Kabelanschluss der komro (Anmeldung und Abrechnung entweder über Vermieter/Hausverwaltung oder direkt bei komro) sowie eine technisch einwandfreie und auf den aktuellen technischen Stand modernisierte Hausanlage. Überprüfung kostenfrei durch komro. 2) Für die Nutzung des CableTel digital Produktes mit ISDN-Komfort ist eine SIP-fähige Telefonanlage (z.B. die von uns angebotenen Fritz!Box Geräte) erforderlich. Grundvoraussetzung für alle Tarife ist ein TV/Radio-Kabelanschluss. Anmeldung und Abrechnung über Vermieter/Hausverwaltung oder direkt bei komro.

Es gelten unsere allgemeinen Geschäftsbedingungen. Stand 01.04.2008